

# Fomentando Emprendedoras

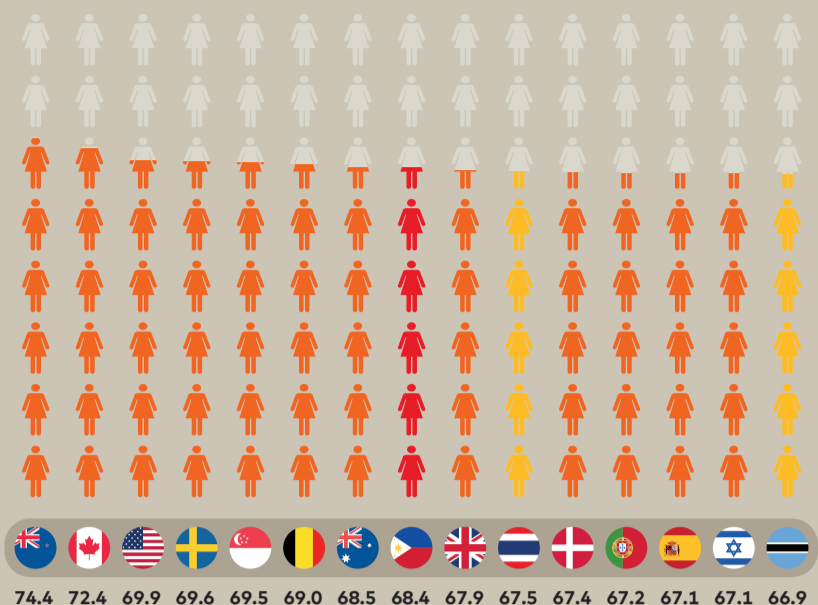
Entendiendo los factores y las condiciones que apoyan e impulsan a mujeres emprendedoras



## RANKING GENERAL

Índice Mastercard de Mujeres Emprendedoras

- Ingresos Altos
- Ingresos Medios Altos
- Ingresos Medios Bajos



## TIPO DE EMPRENDEDORA



### Por oportunidad

Los mercados con fuertes condiciones propicias tales como **Nueva Zelandia, Canadá, los Estados Unidos, Suecia, Singapur, Bélgica y Australia** producen más emprendedoras motivadas por la oportunidad.



### Por necesidad

Los mercados con menores condiciones de apoyo como **Uganda, Bangladesh, Vietnam, Ecuador y Perú** tienden a engendrar más emprendedoras impulsadas por la necesidad.

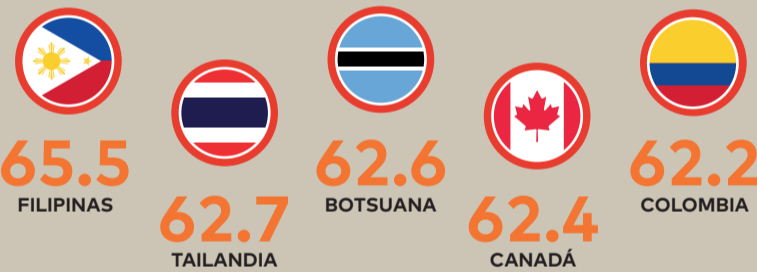
## UNA MIRADA A LOS RESULTADOS

### MUJERES EN LA FUERZA LABORAL



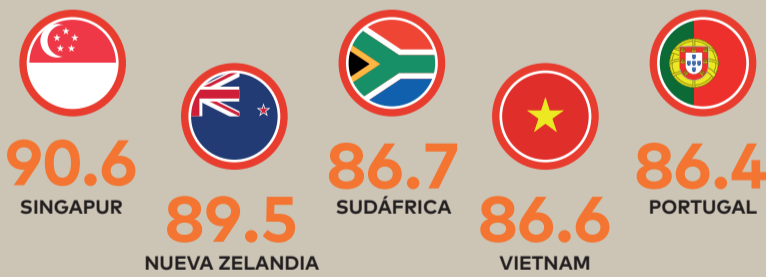
LOS 5 MERCADOS ÓPTIMOS

Las mujeres en las Filipinas, Tailandia, Botsuana, Canadá y Colombia tienen las **mayores oportunidades** para avanzar dentro del ámbito laboral.



### ACCESO A SERVICIOS FINANCIEROS Y FUENTES DE CONOCIMIENTOS

Singapur, Nueva Zelandia y Sudáfrica tienen la **mayor equidad de género** cuando se trata de acceder a servicios/productos financieros, inscripción en educación terciaria, buenas condiciones que apoyen a PyMEs, y préstamos o ahorros para los negocios.



LOS 5 MERCADOS ÓPTIMOS

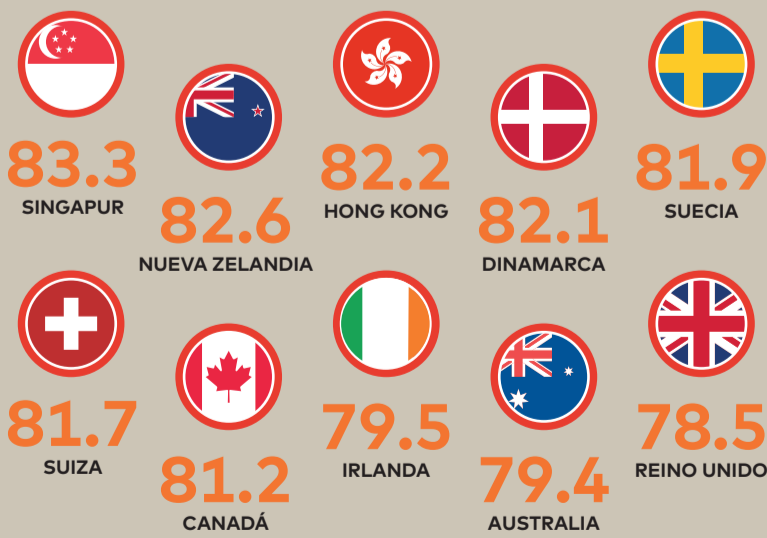
Los mercados menos desarrollados **Vietnam** (86.6, 4º), **Filipinas** (82.3, 10º) e **Indonesia** (82.0, 11º) obtuvieron puntajes sorprendentemente altos, impulsados por una tendencia alta al préstamo o el ahorro con fines comerciales y el acceso a servicios/productos financieros.

### CONDICIONES DE APOYO A EMPRENDEDORAS

Las condiciones más conducentes al emprendimiento existen en

**economías de ingresos altos**

donde las estructuras y sistemas básicos físicos, financieros, gubernamentales y educativos ya están funcionando.



LOS 10 MERCADOS ÓPTIMOS



El Índice Mastercard de Mujeres Emprendedoras rastrea la capacidad de las emprendedoras para capitalizar las oportunidades otorgadas mediante varias condiciones de apoyo dentro de sus ambientes locales y es la suma ponderada de tres componentes: 1) los Resultados del Avance de las Mujeres, 2) los Conocimientos y Bienes Financieros, y 3) las Condiciones de Apoyo a Emprendimientos. Los puntajes más cercanos a 100 representan mayor paridad de género.